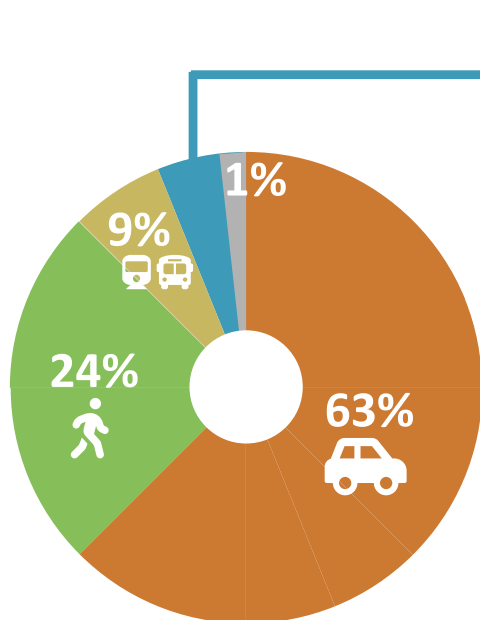


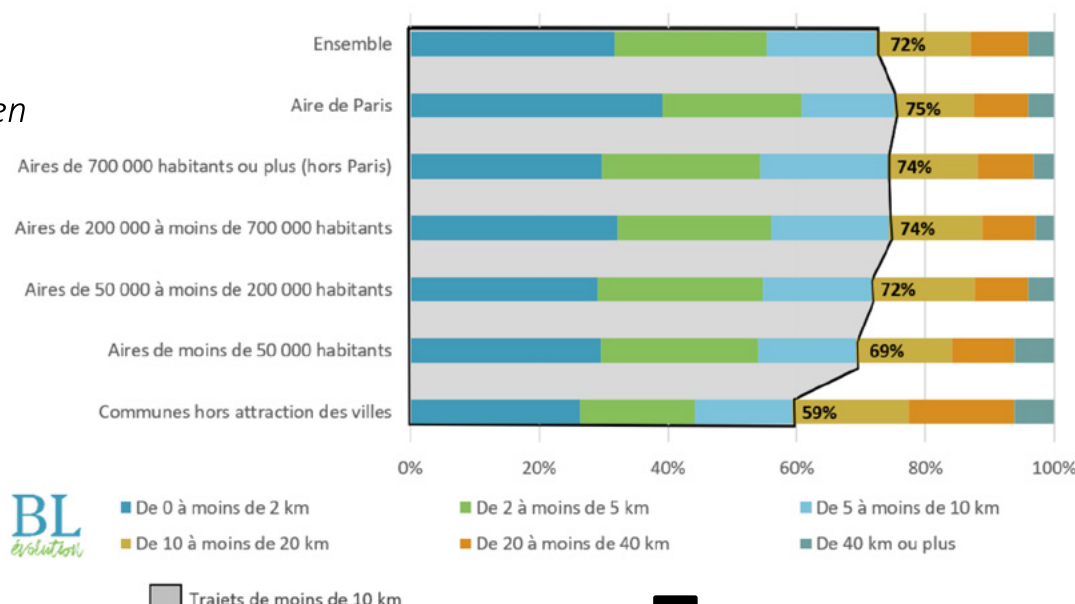
# La FRANCE à 20 minutes à vélo

## Comment nous déplaçons-nous ?



**En France, moins de 3% des déplacements quotidiens sont réalisés à vélo**

Les chiffres de l'Enquête Mobilité des Personnes permettent de différencier les déplacements des Français en fonction du type de territoire



**50% des déplacements domicile - travail de moins de 1 km sont effectués en voiture**

**Pourtant..**

59% à 75% des déplacements font moins de 10 km

Un cycliste roule en moyenne à 15 km/h en ville contre 14 km/h pour la voiture (Ademe)

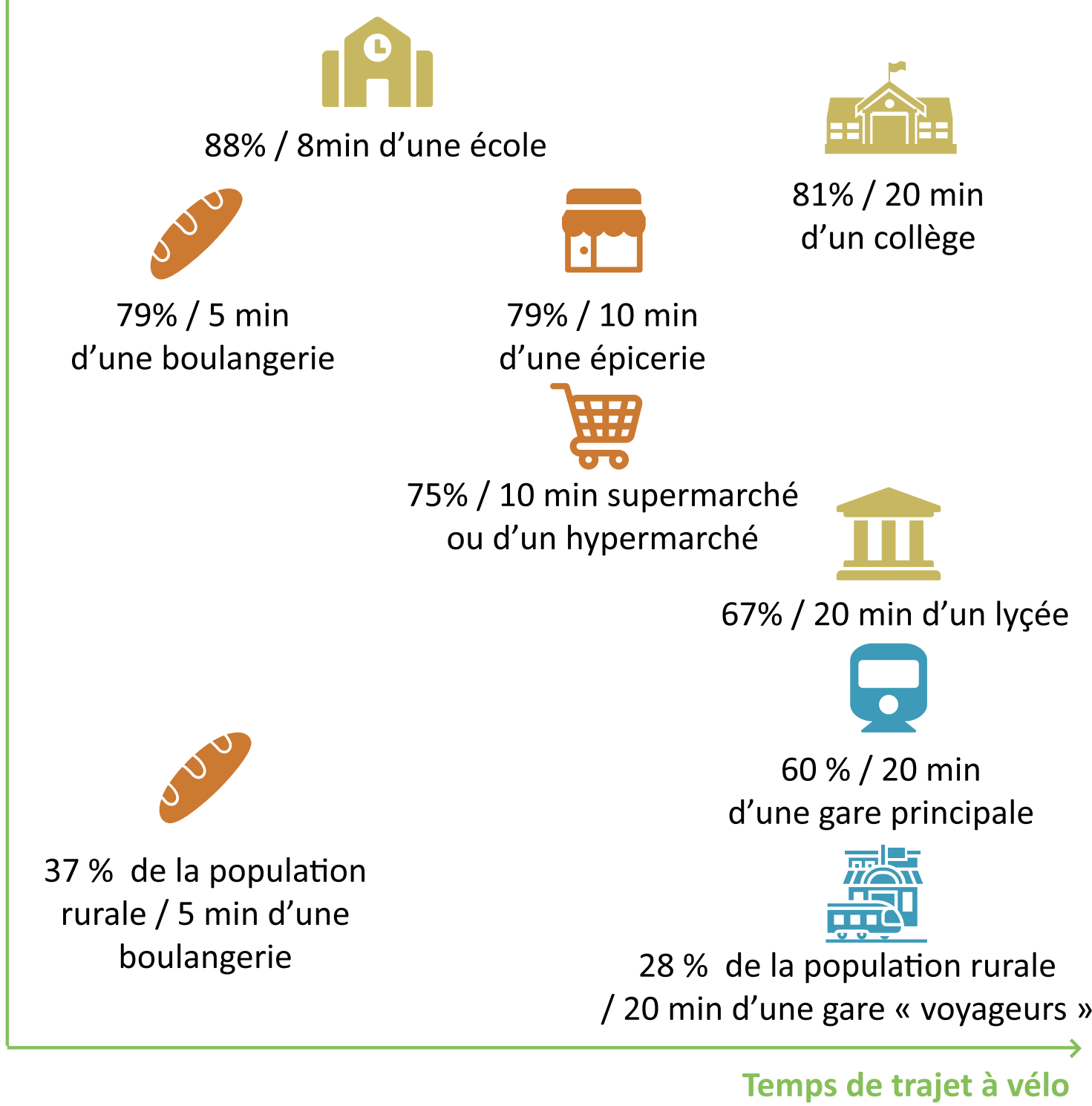


Le temps de trajet est constant : pas de bouchons, stationnement rapide

**Alternative très sérieuse pour une grande partie de nos déplacements, notamment les plus courts.**

## Que pouvons-nous faire à vélo ?

% de la population française



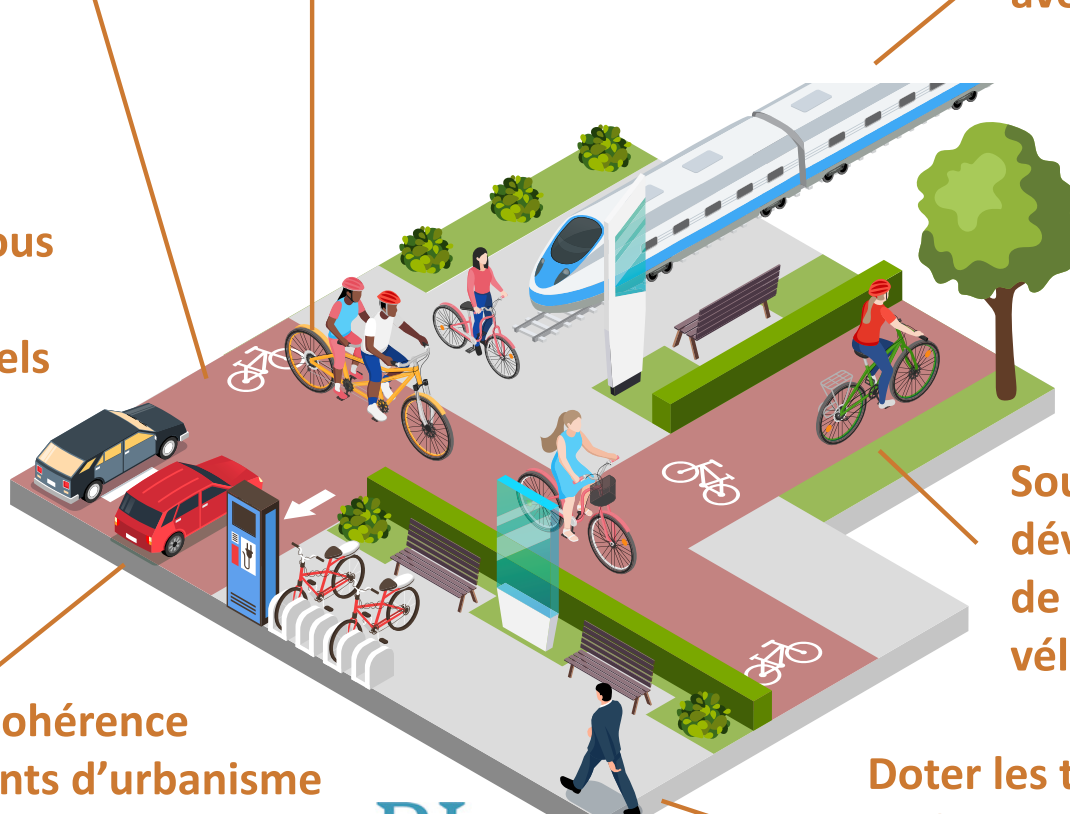
## 7 Actions clés pour une France cyclable

Aménager un réseau cyclable

Renforcer la prise en compte de l'avis des usagers

Développer l'intermodalité avec le train

Bâtir une culture et expertise cyclable à tous les niveaux institutionnels

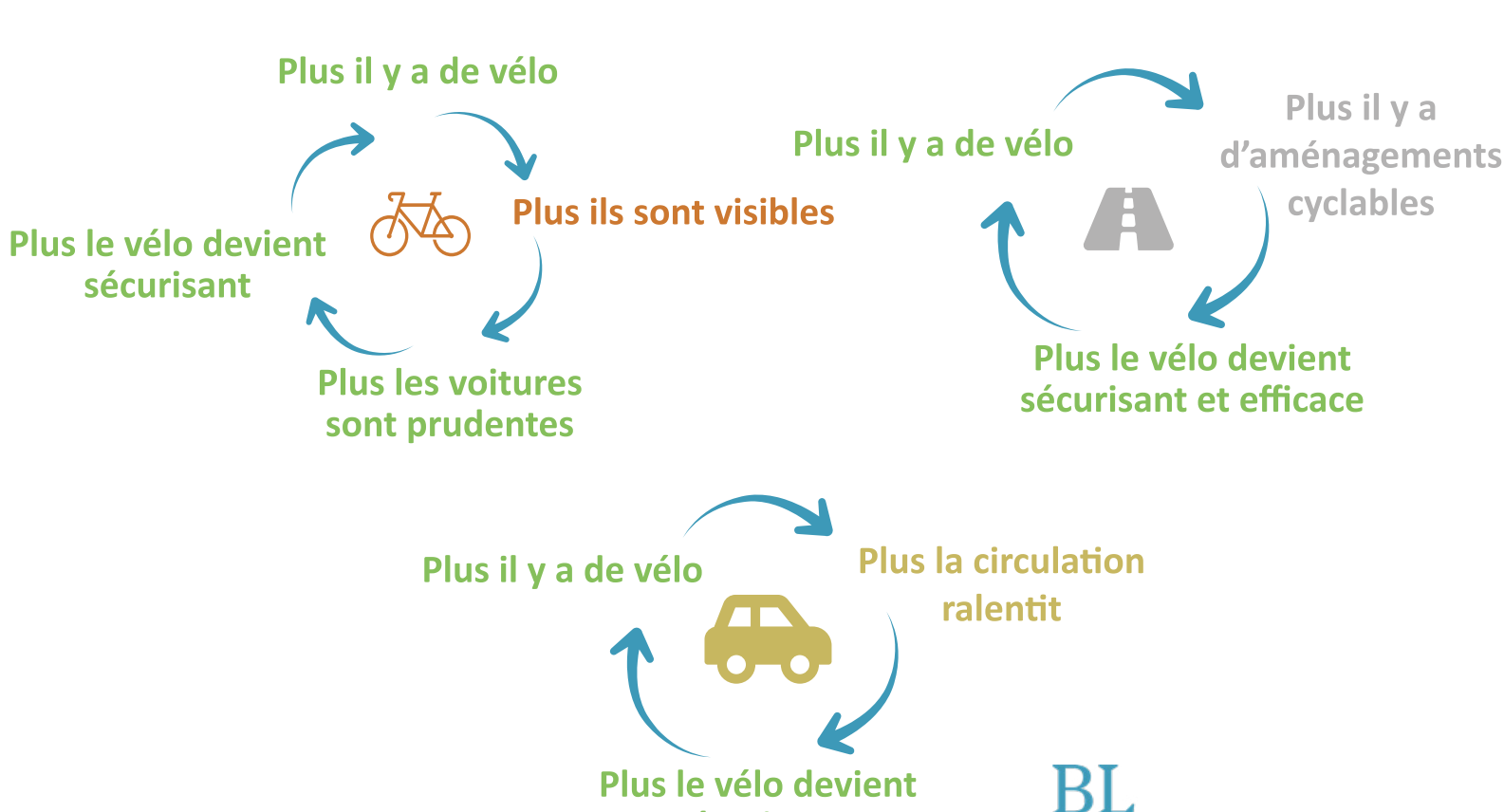


Soutenir le développement de l'écosystème vélo

Mettre en cohérence les documents d'urbanisme et les projets routiers

Doter les territoires de financements et de moyens humains

**En conclusion : plus il y a de vélos, plus il y a de vélos !**



Janvier 2022

Auteurs : Guillaume MARTIN – Nils BOKOBZA

BL evolution

Cabinet de conseil en transition écologique, nous sommes engagés aux côtés des acteurs publics et privés dans leurs stratégies d'adaptation et de transformation pour dessiner avec eux des perspectives de développement plus écologiques, plus solidaires et donc, plus durables.